

## Exloo\_Hoogste top Leewal & Poolshoogte – 16,5km.

**Startpunt: Zwembad Leewal, Zuideinde 36 Exloo.**  
**Voldoende parkeerruimte.**

Vanaf de parkeerplaats bij het zwembad Leewal volgen we even het Geopad Leewal met de bordjes met een Mammoet.

We volgen het pad met de Mammoetbordjes naar links dat langs de bosrand loopt.  
**Rechts zien we enkele heuvels van de Leewal, een kleine heuvelrug van de Hondsrug.**

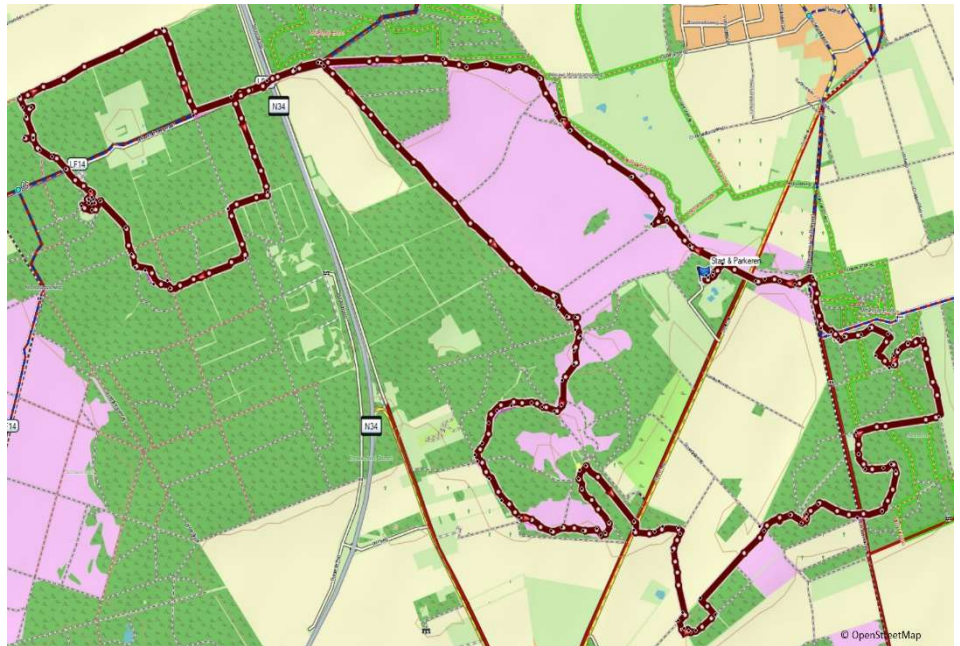
Als we het heideveld van het Molenveld oplopen zien we voor ons een heuvel met een kleine paal erop waar het pad naar toe loopt. We volgen het pad (Mammoetbordjes) naar deze heuveltop.

**Deze heuvel is de hoogste natuurlijke top van Drenthe. De top heeft geen specifieke naam en is een onderdeel van een heuvelrug genaamd de Leewal. Vanaf de "top" hebben we een fraai uitzicht over het Molenveld en de omliggende bossen.**

**De VAM berg bij Wijster heeft een hoogte van 63 meter. Deze heuvel (ook wel de Col du VAM genoemd) is een oude vuilstortberg die is afgedekt met schone aarde en is begroeid met gras.**

Als we afdalen volgen we kort daarna even het pad naar links.

**Bij een bank, bij een ven staat een tijdlijn met daarop weergegeven de jaargeschiedenis op de Hondsrug in verschillende symbolen.**



Hier verlaten we het pad met de Mammoetbordjes en lopen terug en volgen het pad naar links over het Molenveld. Na het 2e bankje gaan we op een splitsing rechts en vlak daarna, bij de volgende splitsing links, een smal paadje met links de heide en rechts de bosrand.

Dit pad geruime tijd volgen met een grote bocht naar links, steeds langs de bosrand.

Einde pad rechts en gelijk op de kruising bij kp 50 links.

Rechtdoor en bij een veelsprong rechts en direct links een fietspad volgen door de tunnel Poolshoogte.

1e pad links en rechtdoor bos in en daarna 1e pad rechts.

Kruising links en 1e pad rechts een smal slingerpad.

Einde rechts en direct links (slingerpad).

Bij Kp 59 rechtdoor en bij Kp 60 rechtdoor.

Links zien we de uitkijktoren en het terras Poolshoogte.

**De Poolshoogte is een heuvel met een uitkijktoren. In 1934 werd hier een heuvel van 13 meter hoogte opgeworpen door arbeiders met schop en kruitwagens. Vanwege de bloedblaren aan de handen van de arbeiders kreeg de heuvel de bijnaam: De Bloedberg. De top van de heuvel ligt op 38 meter boven NAP. Naar de top leiden twee paden die een zogeheten dubbele helix vormen. Omdat het uitzicht door groeiende bomen werd belemmerd is er in 1968 een brandwachtoren op de heuvel gebouwd. De toren verloor in 1999 zijn functie en werd afgebroken. In 2000 werd de huidige, nieuwe uitzichttoren gebouwd.**

Als we verder lopen, asfaltweg oversteken en bij kp 61 rechtdoor bos in en einde rechts.

**Links ligt een oorlogsmonumentje waar spelende kinderen om kwamen na het spelen met gevonden munitie. Even verder rechts ligt in het bos een grote zwerfsteen in een kleine bosvijver. Deze granieten steen, een Pyterliet die pas in de 20<sup>e</sup> eeuw werd gevonden en waarschijnlijk door de Hunebed bouwers over het hoofd gezien.**

Einde rechts en 2e pad rechts.

Op het fietspad links, weer door de tunnel Poolshoogte.

Bij een wegwijzer rechtdoor en 1e pad rechts (lange bomenlaan met een hek).

Deze bomenlaan geruime tijd volgen, later wordt links de heide (Molenveld) zichtbaar.

1e pad links over de heide met een bankje negeren en nog steeds rechtdoor langs de bosrand.

Bij een splitsing met bordje "Hondsrug en Molenveld" links een klein paadje inlopen.

Dit paadje volgen. We komen weer op het pad met de Mammoet symbolen.

Voor een bankje rechts en vanaf hier de bordjes met de Mammoet blijven volgen.

**Onderweg komen we door het Odoorne Zand, een fraai gebied met veel heideveldjes, we lopen door het heuvelachtige Hunzebos en passeren nog een paar grafheuvels, een beekdal, een opgedroogde waterval in het Hunzebos en Hunebed D31.**

Als we de Mammoetbordjes blijven volgen komen we weer uit bij het beginpunt van deze wandeling bij het zwembad Leewal.

**\* \* \* Wandelen is een gezonde sport, maar loop deze route ook met het gezonde verstand. \* \* \***